

★安裝前須知：

1、APORT200/400/800 盒系列，軟體及驅動程式分為二類，：

(1) Aport_ap：UDP mode。(參閱此份文件安裝)

(2) Tport_ap：TCP mode。(請參閱'TPORT 驅動程式在 Windows_10 安裝步驟'一文)

2、安裝程序：

(1) 先執行 Aport_ap 軟體設定參數，參閱 1-1。

(2) 進 WEB 或用 Console，設定 APORT 盒 mode，參閱 1-3。

(3) 安裝 Aport Virtual COM 驅動程式，參閱第二章。

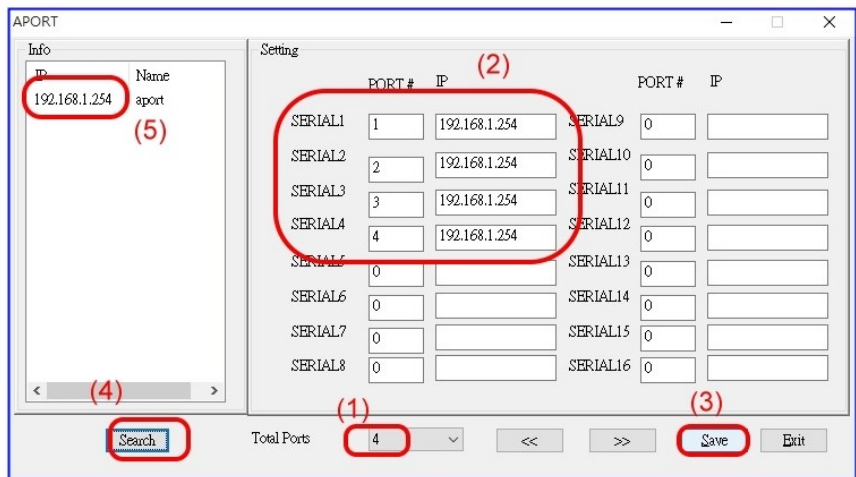
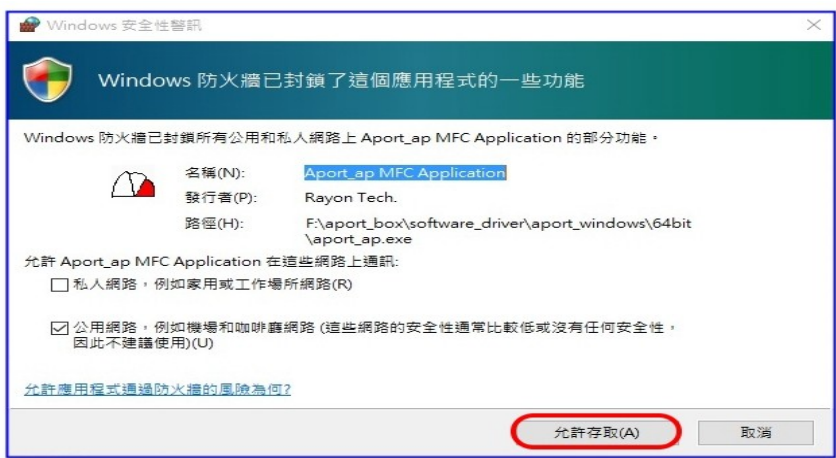
(4) 重新設定 COM 端口起始值，使 Driver 與真實 COM 串口順序對應正確，參閱 2-3。

第一章、Aport 驅動程式安裝前置準備動作：

1-1 在驅動程式目錄下”Aport_ap.exe”雙擊滑鼠左鍵，『以系統管理員身分執行』，如下圖。
例如 CD:\APORT_Box\Software Driver\APORT windows\win2000\Aport_ap.exe



1-2 畫面出現”您是否允許下列來自不明發行者的程式變更這部電腦”或”防火牆已封鎖了這個應用程式的一些功能” → 按”允許存取” → 出現圖一。請詳閱(1)~(4)解說。



圖二。

(1) **Total Ports**：宣告想要掛載在系統上面的總串口數。可以多個 APORT 盒掛載在同一系統，2/4/8 PORT 可混用，皆使用同一支 Aport_ap 軟體。

(2) **SEARIAL1 欄位**：參考 2-3.為掛載完成後，對應系統上的第 1 個 **COM3** 端口號。

▲**”PORT#”**：填 1 對應 APORT 盒之第 1 個串口。

填 2 對應 APORT 盒之第 2 個串口。

▲**”IP”**：填 192.168.1.254 須對應 APORT 盒真實 IP。

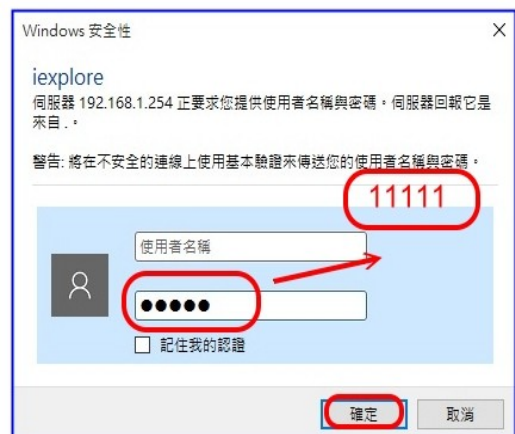
(3) **Save**：設定完成按”Save”後，請自行將系統重新開機，新的參數才會生效。

(4) **Search**：按下後會找到網路上已存在的 APORT 盒，顯示在左上方的**(5)”Info”**欄位內。

1-3 在圖一. 雙擊**(5)Info**欄要設定之 APORT 盒的”IP 位址”，出廠值為 192.168.1.254→出現圖二. 按”Setting”→出現圖三. 輸入密碼”11111” →按”確定” →進入 WEB 設定畫面。

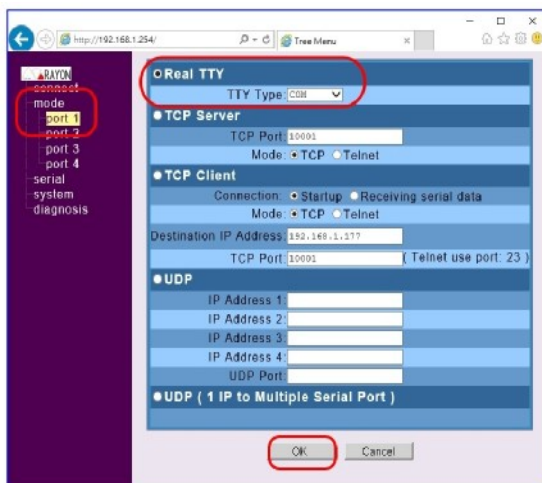


圖二.

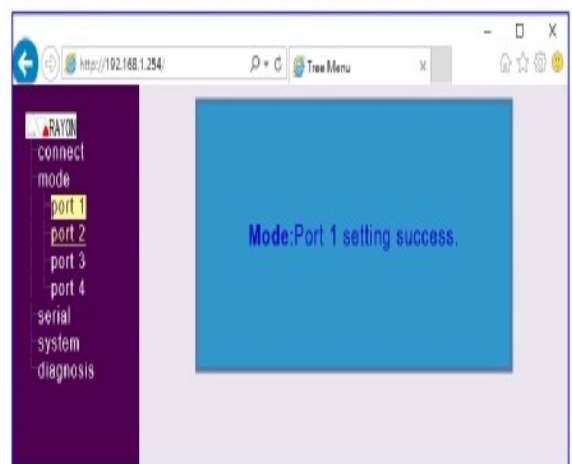


圖三.

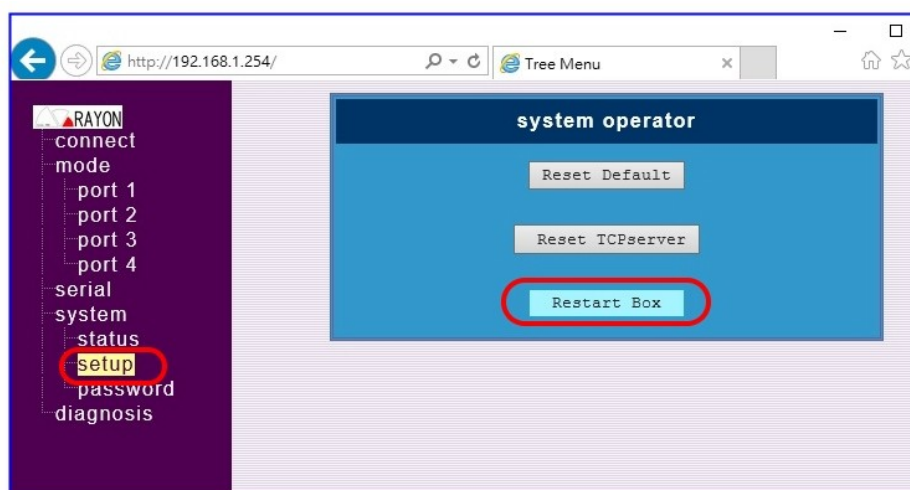
1-4 如下圖四.”mode”→”port 1”→選”Real TTY→TTY Type:COM”，其他 port 亦相同設定，設定完成後要按”OK”。



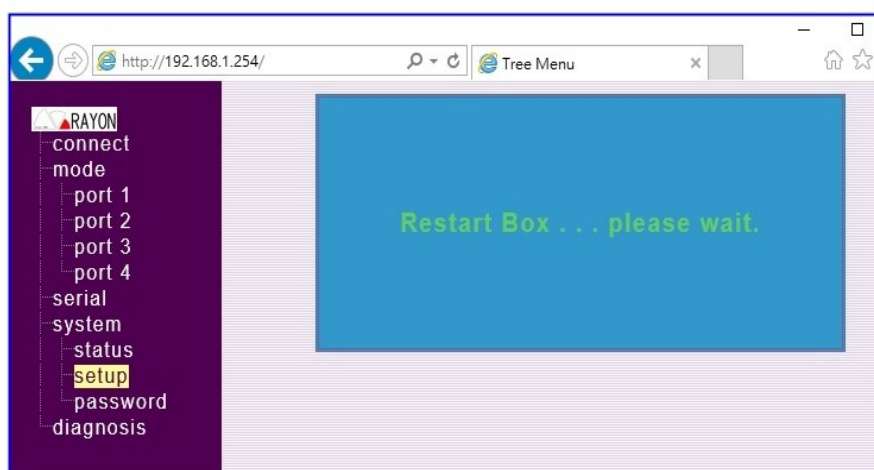
圖四.



1-5 左下圖. “system”→”setup”→按”Restart Box” 重新啟動 APORT 盒，新的設定值才會生效。

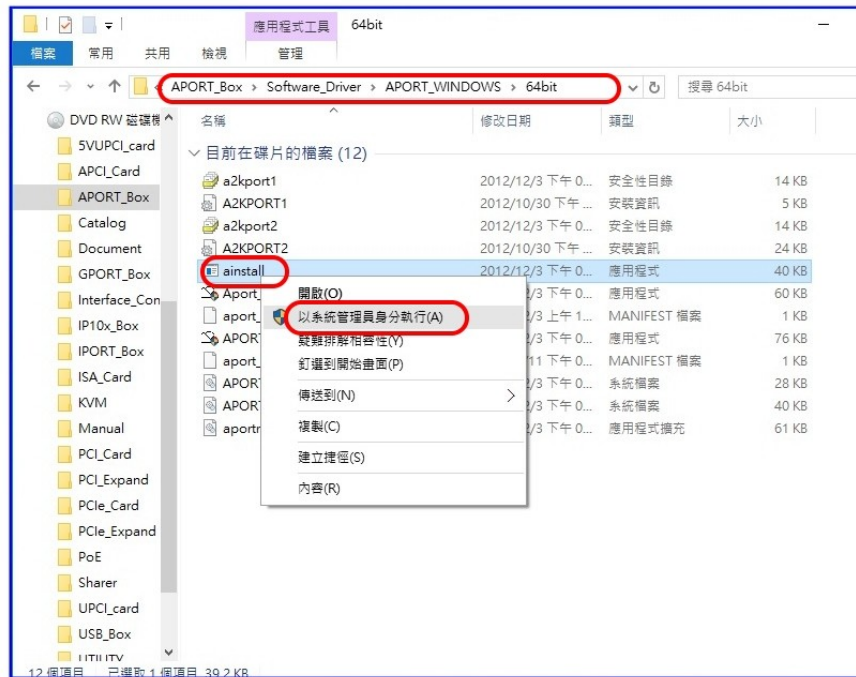


1-6 右上圖正在”Restart Box”，須靜待 2 分鐘左右，等 APORT 盒上的”Status 燈”變成紅色，即重開機完畢。



第二章、開始安裝 Aport Virtual COM 驅動程式：

2-1 在驅動程式目錄下”ainstall.exe”雙擊滑鼠左鍵，『以系統管理員身分執行』，如下圖。
例如 CD:\APORT Box\Software Driver\APORT windows\64bit\ainstall.exe

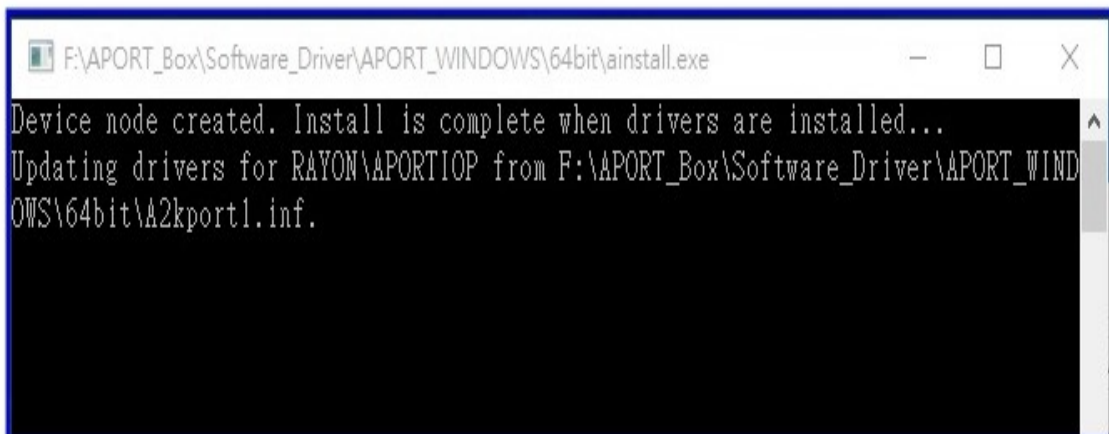


2-2 畫面出現”您是否允許下列來自不明發行者的程式變更這部電腦?”→ 按”是”

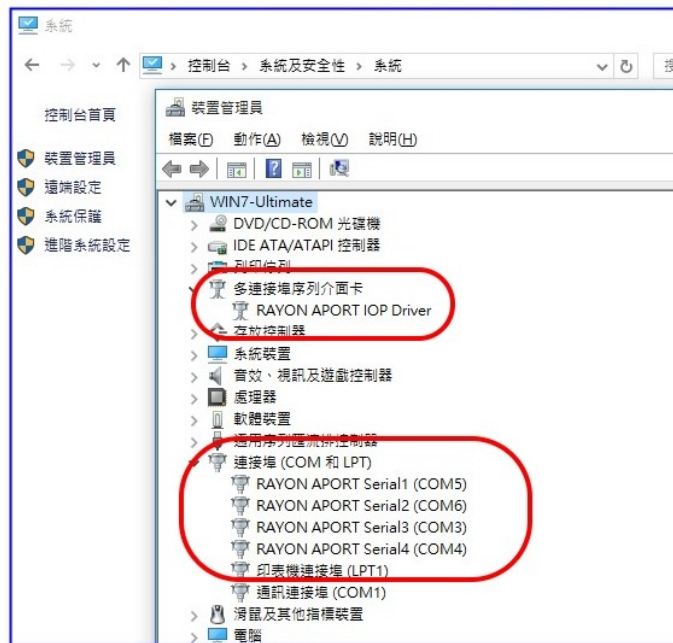
2-3 如下圖出現”Windows 無法驗證此驅動程式軟體的發行者”→按”仍安裝此驅動程式軟體”
→畫面會再出現第二次→再按”仍安裝此驅動程式軟體”



2-4 如畫面出現下圖，即表示安裝完成。

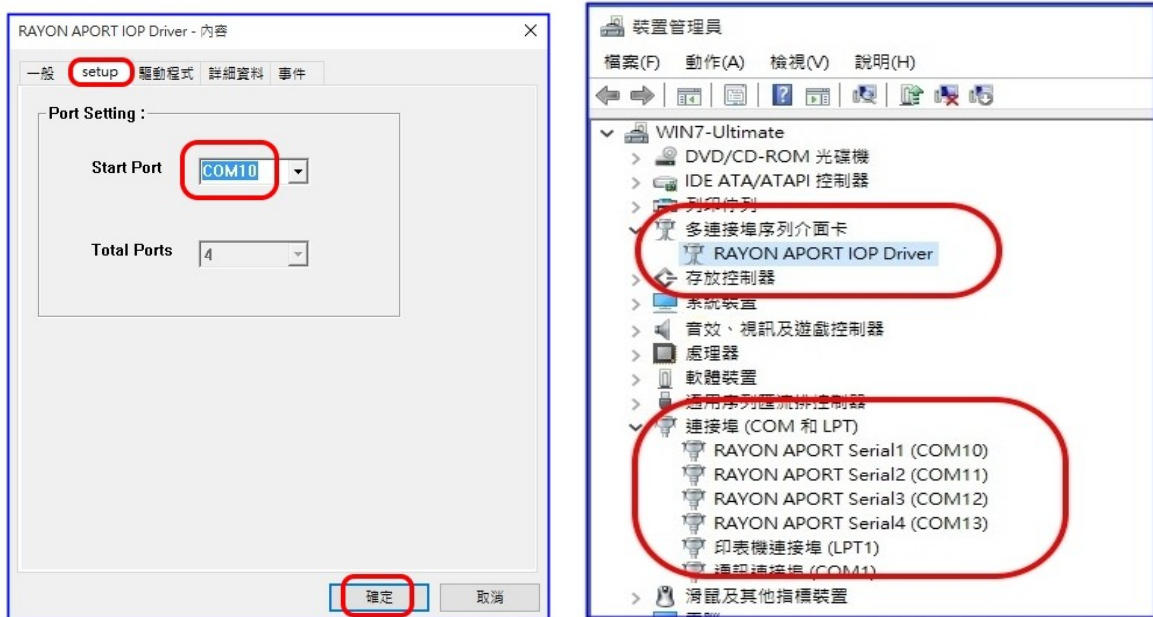


2-5 如左下圖 安裝完畢後，在”系統”→”硬體”→”裝置管理員”可以看到多增加了
“RAYON APORT IOP Driver”，及”COM3~COM6”。



2-6 Windows 10 第一次安裝好 Driver 時，真實串口(Serial 1,2,3,4)會與 Driver(COM 5,6,3,4) 對應順序亂掉，所以要重新設定 Start Port# 起始值，這樣 COM 端口順序才會正確，設定方法如下。

- a. 按左上圖→展開”多重連接埠序列介面卡”→雙擊”RAYON TPORT IOP Driver”
按右上圖”setup”→Start Port: COM4 變更成其他值，如右下圖：COM10，按”確定”。
▲如左下圖。經過調整後，Serial1~4 對應 COM 10~13，順序變成正確。



- b. 若 COM 起始值並非是我們期望的，請依照上述 a.項再變更一次。