

## ★安裝前須知：

1、APORT200/400/800 盒系列，軟體及驅動程式分為二類，：

(1) Aport\_ap：UDP mode。(參閱此份文件安裝)

(2) Tport\_ap：TCP mode。(請參閱'TPORT 驅動程式在 Windows\_7 安裝步驟'一文)

2、安裝程序：

(1) 先執行 Aport\_ap 軟體設定參數，參閱 1-1。

(2) 進 WEB 或用 Console，設定 APORT 盒 mode，參閱 1-3。

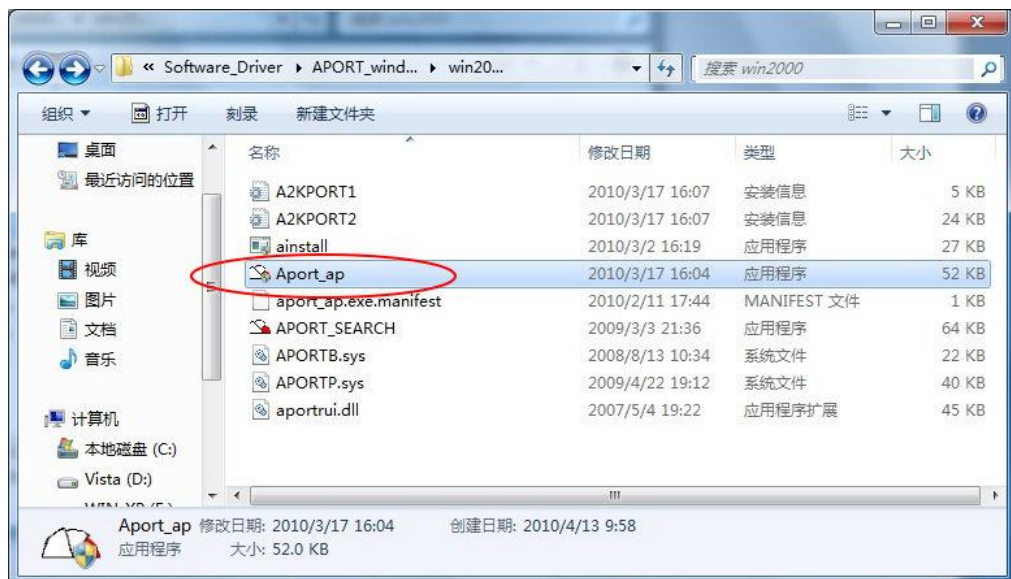
(3) 安裝 Aport Virtual COM 驅動程式，參閱第二章。

(4) 重新設定 COM 端口起始值，使 Driver 與真實 COM 串口順序對應正確，參閱 2-3。

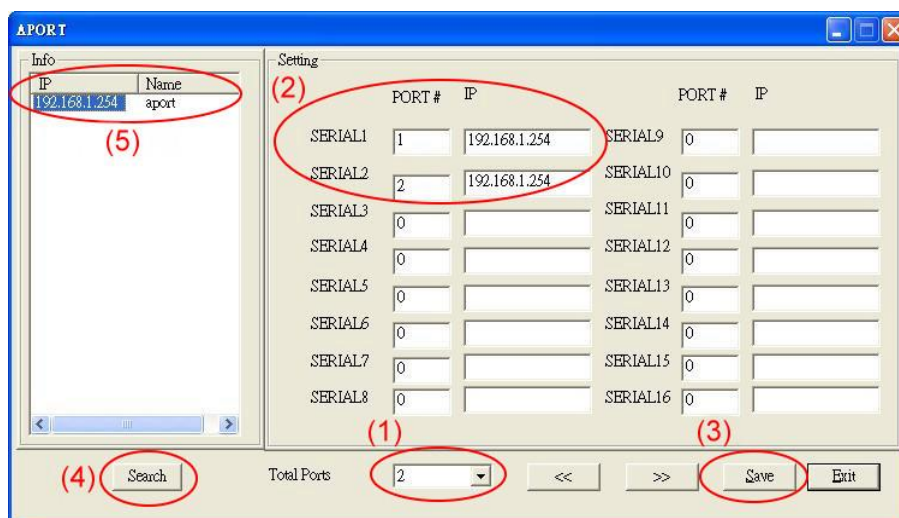
## 第一章、Aport 驅動程式安裝前置準備動作：

1-1 在驅動程式目錄下”Aport\_ap.exe”雙擊滑鼠左鍵，如下圖。

例如 CD:\APORT\_Box\Software Driver\APORT windows\win2000\Aport\_ap.exe



1-2 畫面出現” 您是否允許下列來自不明發行者的程式變更這部電腦”→ 按”是”  
→ 出現圖一。請詳閱(1)~(4)解說。



圖一。

**(1) Total Ports**：宣告想要掛載在系統上面的總串口數。可以多個 APORT 盒掛載在同一系統，2/4/8 PORT 可混用，皆使用同一支 Aport\_ap 軟體。

**(2) SERIAL1 欄位**：參考 2-3.為掛載完成後，對應系統上的第 1 個 COM3 端口號。

▲”**PORT#**”：填 1 對應 APORT 盒之第 1 個串口。

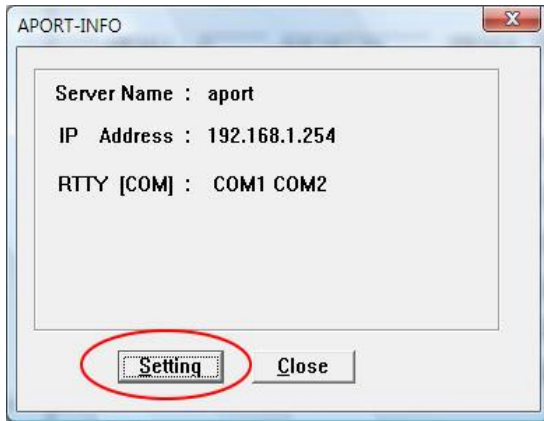
填 2 對應 APORT 盒之第 2 個串口。

▲”**IP**”：填 192.168.1.254 須對應 APORT 盒真實 IP。

**(3) Save**：設定完成按”Save”後，請自行將系統重新開機，新的參數才會生效。

**(4) Search**：按下後會找到網路上已存在的 APORT 盒，顯示在左上方的(5)”Info”欄位內。

1-3 在圖一. 雙擊(5)Info 欄要設定之 APORT 盒的”IP 位址”，出廠值為 192.168.1.254→出現圖二. 按”Setting”→出現圖三. 輸入密碼”11111” →按”確定” →進入 WEB 設定畫面。

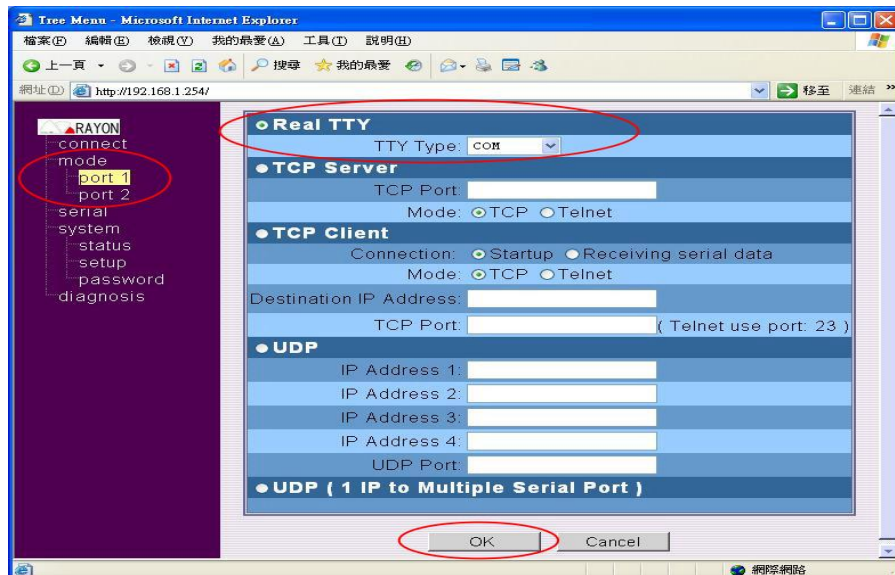


圖二.



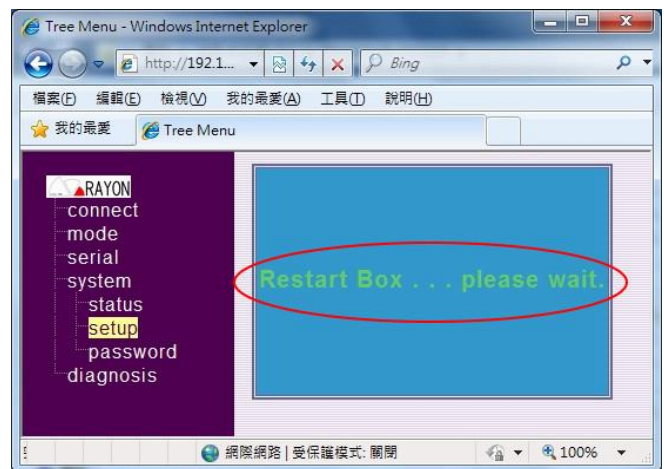
圖三.

1-4 如下圖四. ”mode”→”port 1”→選”Real TTY→TTY Type:COM”，其他 port 亦相同設定，設定完成後要按”OK”。



圖四.

1-5 左下圖. ”system”→”setup”→按”Restart Box” 重新啟動 APORT 盒，新的設定值才會生效。



1-6 右上圖正在”Restart Box”，須靜待 2 分鐘左右，等 APORT 盒上的”Status 燈”變成紅色，即重開機完畢。

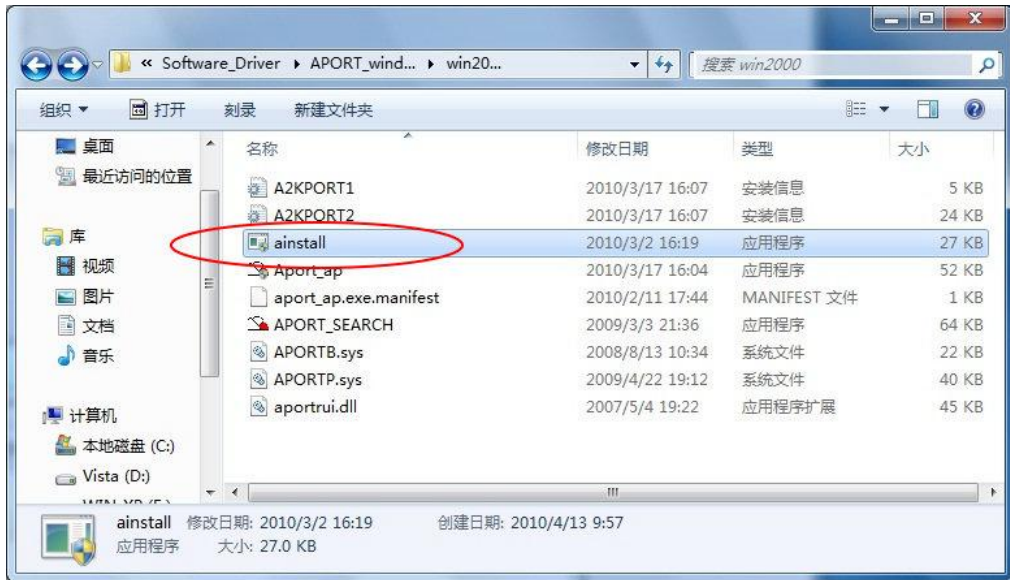
## 第二章、開始安裝 Aport Virtual COM 驅動程式：

☆說明：2-1. 為簡易快速安裝 2-2. 為一般安裝 2-3. 重設 COM 起始值

### 2-1 簡易快速安裝方法：(建議使用)

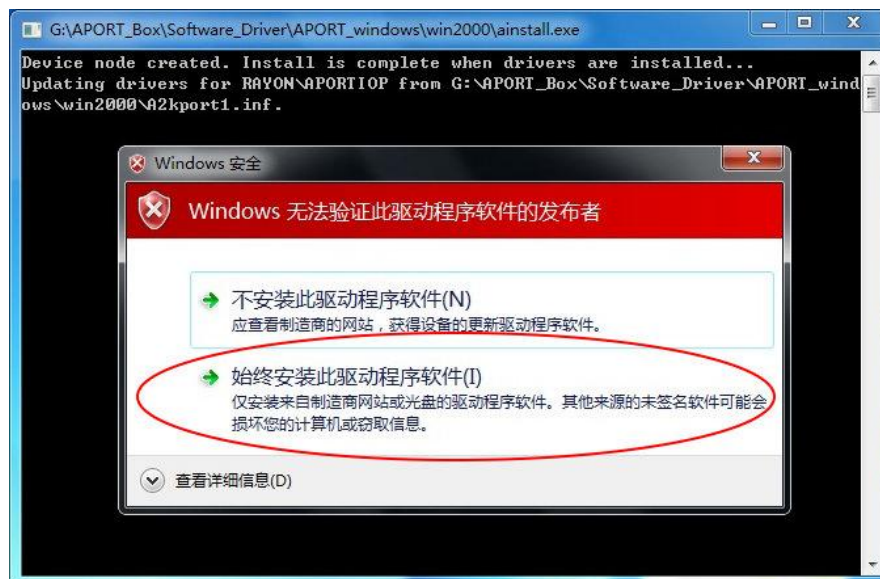
(1)在驅動程式目錄下”ainstall.exe”雙擊滑鼠左鍵，如下圖。

例如 CD:\APORT\_Box\Software Driver\APORT\_windows\win2000\ainstall.exe



(2)畫面出現”您想允許來自未知發布者的以下程序對此計算機進行修改嗎?”→ 按”是”

(3)如下圖出現畫面出現”Windows 無法驗證此驅動程序軟件的發行者”→ 按”始終安裝此驅動程序軟件”→ 再出現一次→ 按”仍安裝此驅動程式軟體”



(4)若出現”此程式可能並未正確安裝”→ 按”此程式已正確安裝”→ 接續自動安裝完成

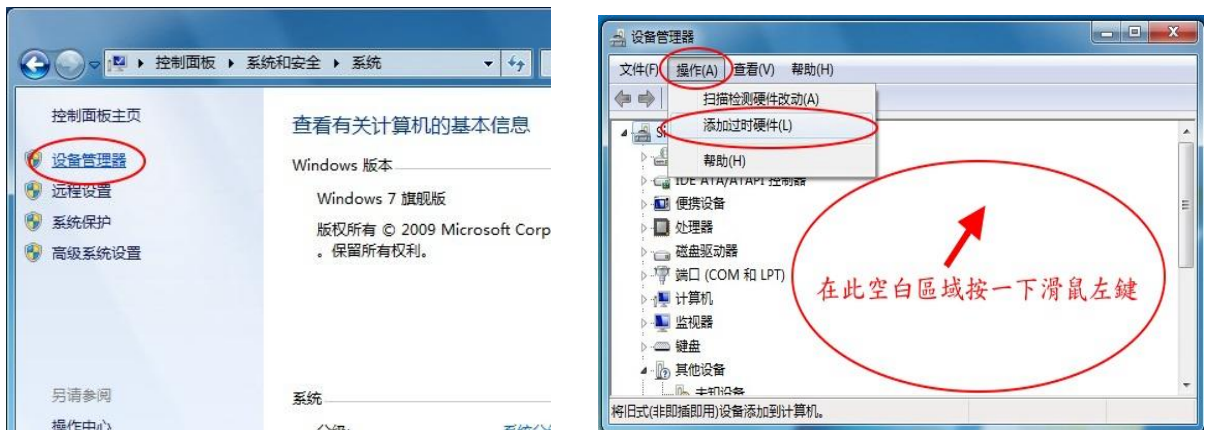
(5)請跳至 2-3.重設 COM 起始值



2-1 按左下圖”開始” → 按”計算機” → 按右下圖“系統屬性”



在左下圖 按“設備管理器” → 在右下圖空白區域按一下”滑鼠左鍵” →按”操作”→按”添加過時硬件”



註：若未在空白區域”按一下滑鼠左鍵”，則按”執行”時，看不到”添加過時硬件”如下圖



## 2-2 歡迎使用”歡迎使用添加硬件嚮導” → 按“下一步”



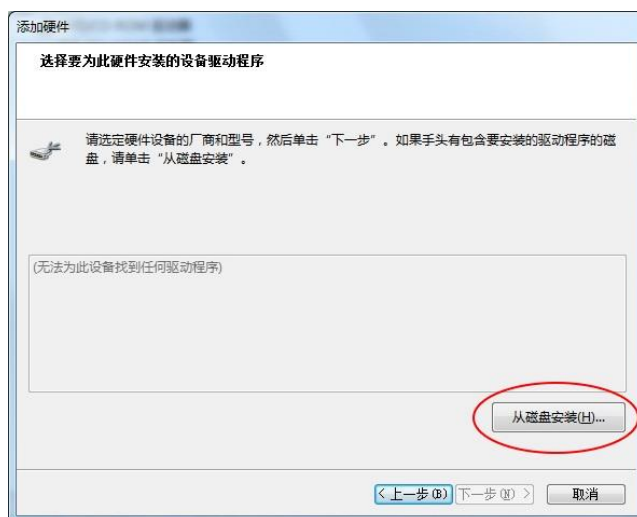
## 2-3 選擇“安裝我手動從列表選擇的硬件” → 按”下一步”



## 2-4 點選“多串口適配器” → 按“下一步”



## 2-5 按 ”從磁盤安裝”



## 2-6 按”瀏覽”指定驅動程式所在目錄，如

CD:\APORT Box\APORT200 Series\Software Driver\APORT windows\win2000\...

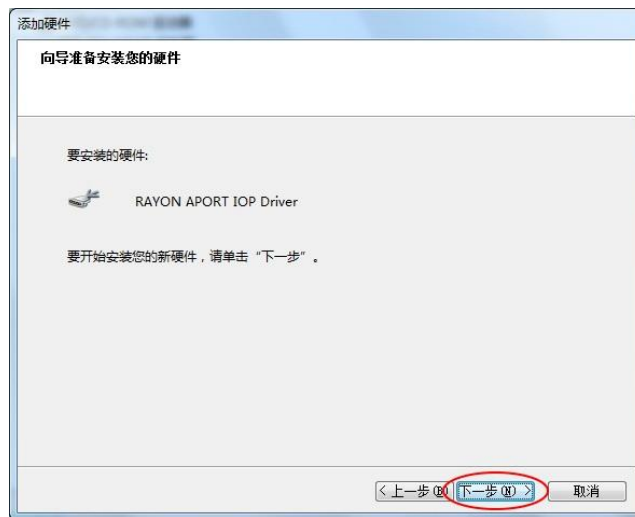
→ 點選 “A2KPORT1.INF” → 按”開啟舊檔” → 按”確定”



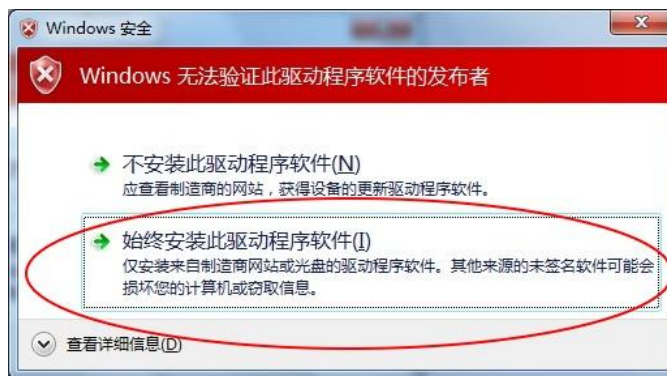
## 2-7 找到 “RAYON APORT IOP Driver” → 按 “下一步”



## 2-8 精靈已準備好安裝您的硬體 → 按 ”下一步”



## 2-9 Windows 無法驗證...→ 按“仍安裝此驅動程式軟體”



## 2-10 此時已經安裝完成 Aport 之”多串口卡”驅動程式 → 按 “完成”。

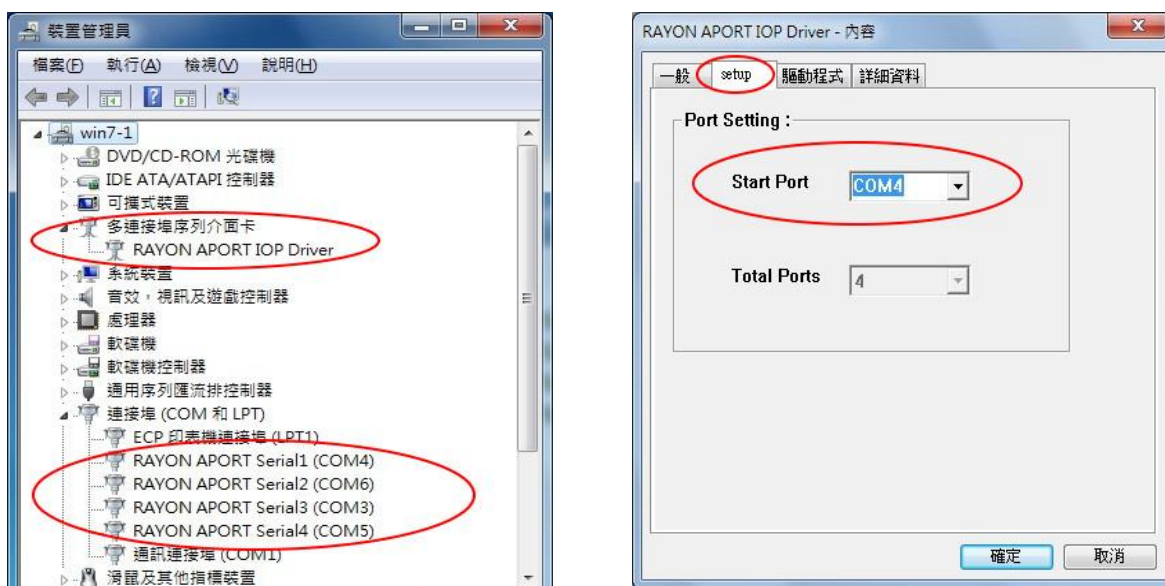
請稍待一會，其”端口(COM)”會自動安裝完成。





## 2-3. 重設 COM 起始值：

(1)如左下圖. 安裝完畢後，在”系統”→”硬體”→”裝置管理員”可以看到多增加了  
“RAYON APORT IOP Driver”，及”COM3~COM6”。

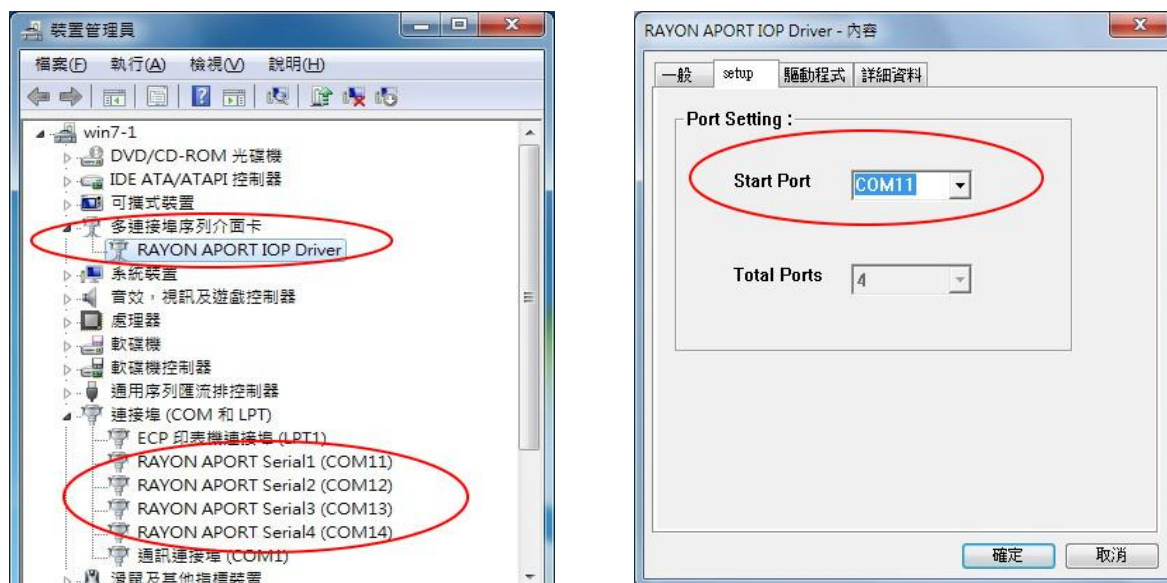


(2)Windows 7 第一次安裝好 Driver 時，真實串口(Serial 1,2,3,4)會與 Driver(COM 4,6,3,5)對  
應順序亂掉，所以要重新設定 Start Port#起始值，這樣 COM 端口順序才會正確，設定方  
法如下。

a.按左上圖→展開”多重連接埠序列介面卡”→雙擊”RAYON APORT IOP Driver”

按右上圖”setup”→Start Port: COM4 變更成其他值，如右下圖：COM11，按”確定”。

▲如左下圖. 經過調整後，Serial1~4 對應 COM 11~14，順序變成正確。



b.若 COM 起始值並非是我們期望的，請依照上述 a.項再變更一次。